

Dla wersji UNI



kod EAN  
CRM-2H/230V: 8595188124201  
CRM-2H/UNI: 8595188113007

## Dane techniczne

## CRM-2H

## Zasilanie

Zaciski zasilania:	A1 - A2
Napięcie zasilania:	AC/DC 12 - 240 V (AC 50 - 60 Hz)
Pobór mocy (maks.):	2 VA / 1.5 W
Napięcie zasilania:	AC 230 V (50 - 60 Hz)
Pobór mocy:	AC 3VA / 1.4W
Tolerancja napięcia zasilania:	-15 %; +10 %
Sygnalizacja zasilania:	zielona dioda LED

## Funkcja

Zakresy czasowe:	0.1 s - 100 dni
Ustawienie czasu:	przełączniki obrotowe i potencjometry
Odchylenie czasu:	5 % - przy ustawieniu mechanicznym
Dokładność powtórzeń:	0.2 % - stabilność wartości ustawionej
Współczynnik temperatury:	0.01 % / °C, wartość bazowa = 20 °C

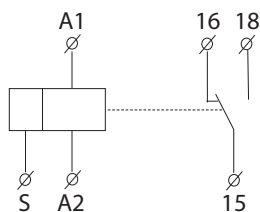
## Wyjście

Ilość i rodzaj styków:	1x przełączny (AgNi)
Prąd znamionowy:	16 A / AC 1
Moc przełączana:	4000 VA / AC1, 384 W / DC
Prąd szczytowy:	30 A / < 3 s
Napięcie przełączane:	250 V AC / 24 V DC
Moc rozproszona wyjścia maks.:	1.2 W
Sygnalizacja wyjścia:	wielofunkcyjna czerwona dioda LED
Trwałość mechaniczna:	10.000.000 op.
Trwałość elektryczna (AC1):	100.000 op.
Czas przywrócenia:	maks. 150 ms

## Inne dane

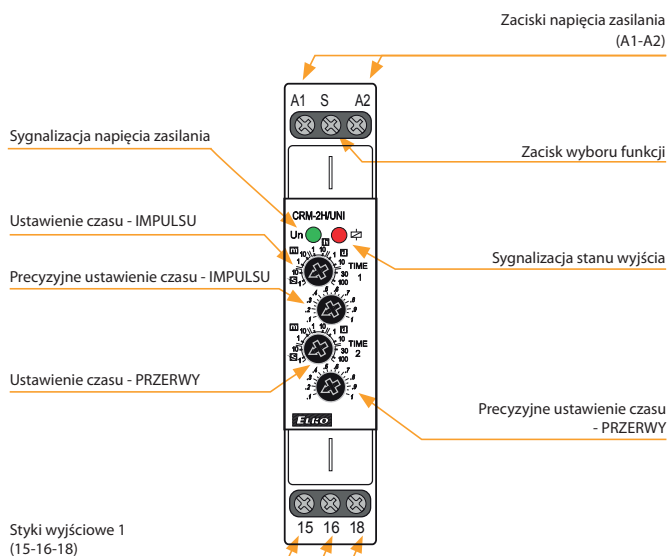
Temperatura pracy:	-20.. 55 °C
Temperatura przechowywania:	-30.. 70 °C
Wytrzymałość dielektryczna:	4 kV (zasilanie - wyjście)
Pozycja robocza:	dowolny
Montaż:	Szyna DIN EN 60715
Stopień ochrony obudowy:	IP40 od strony panelu przedniego, IP20 zaciski
Ochrona przeciwprzepięciowa:	III.
Stopień zanieczyszczenia:	2
Przekrój podł. przewodów (mm <sup>2</sup> ):	maks. 1x 2.5, maks. 2x 1.5 / z gilzą maks. 1x 2.5
Wymiary:	90 x 17.6 x 64 mm
Waga:	(UNI) - 61 g, (230) - 58 g
Zgodność z normami:	EN 61812-1

## Symbol



- asymetryczna praca cykliczna z niezależnie ustawialnym czasem wyjścia START/STOP
- służy do regularnego sterowania wentylacją, cyklicznego wysuszania pomieszczeń, sterowania oświetleniem, pompami obiegowymi, reklamami itd.
- 2 funkcje czasowe:
  - 1) asymetryczna praca cykliczna zaczynająca się impulsem
  - 2) asymetryczna praca cykliczna zaczynająca się przerwą
- wybór funkcji odbywa się za pomocą zewnętrznego zworu zacisków S-A1
- ustawialny czas od 0.1 s do 100 dni może być podzielony do 10-zakresów.
- ustawienie przedziałów czasu przełącznikami obrotowymi  
ustawienie czasu realizowane jest za pomocą potencjometru
- wielofunkcyjna sygnalizacja czerwoną diodą LED, która miga lub świeci na stałe w zależności od stanu wyjścia

## Opis urządzenia

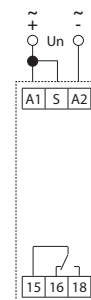


## Schemat podłączenia

Asymetryczna praca cykliczna zaczynająca się impulsem

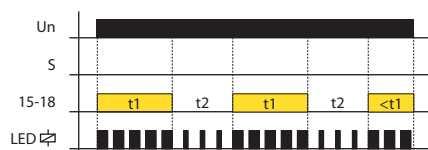


Asymetryczna praca cykliczna zaczynająca się przerwą (zworka S-A1)



## Funkcje

Asymetryczna praca cykliczna zaczynająca się impulsem



Asymetryczna praca cykliczna zaczynająca się przerwą

