

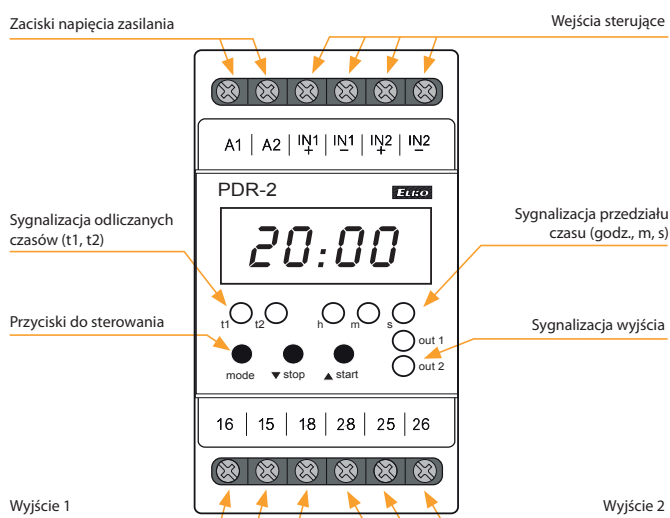


kod EAN
PDR-2A/230V: 8594030333037
PDR-2A/UNI: 8594030333044
PDR-2B/230V: 8594030333051
PDR-2B/UNI: 8594030333068

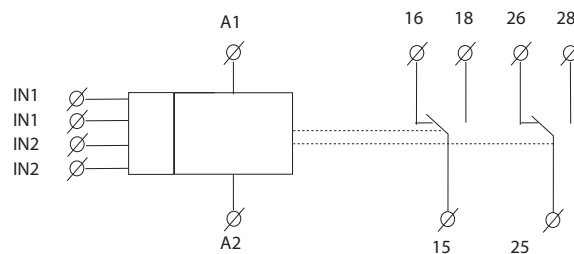
Dane techniczne	PDR-2/A	PDR-2/B
Ilość funkcji:	16	10
Zaciski zasilania:	A1 - A2	
Napięcie zasilania:	UNI 12 - 240 V AC/DC (AC 50 - 60 Hz)	
Pobór mocy (maks.):	AC 0.5 - 2.5 VA / DC 0.4 - 2.5 W	
Napięcie zasilania:	230 V AC (50 - 60 Hz)	
Pobór mocy:	AC maks. 16 VA / 2.5 W	
Max. moc rozproszona (Un + zaciski):	5.5 W	
Tolerancja napięcia zasilania:	-15 %; +10 %	
Przedziały czasu:	0.01 s - 100 godz.	
Dokładność powtórzeń:	0.2 % - stabilność wartości ustawionej	
Współczynnik temperatury:	0.01 % / °C, wartość referencyjna = 20 °C	
Wyjścia		
Ilość styków:	2x CO (AgNi)	
Prąd znamionowy:	16 A / AC1	
Moc łączeniowa:	4000 VA / AC1, 384 W / DC	
Prąd szczytowy:	30 A / <3 s	
Napięcie znamionowe:	250V AC / 24V DC	
Sygnalizacja wyjścia:	czerwona dioda LED	
Trwałość mechaniczna:	30.000.000 op.	
Trwałość elektryczna (AC1):	60.000 op.	
Sterowanie		
Pobór mocy wejścia sterującego:	AC 0.01 - 0.25 VA (UNI), AC 0.25 VA (230 V AC)	
Podłączenie sygnalizacji:	Nie	
Długość impulsu sterującego:	min. 1 ms / maks. nieograniczona	
Czas powrotu:	maks. 200 ms	
Wyświetlacz - kolor:	czerwony	
Ilość i wysokość cyfr:	4 pozycje oddzielone dwukropkiem, wysokość 10 mm	
Jasność:	2200 - 3800 ucd	
Długość fali:	635 nm	
Ustawienie jasności:	w zakresie 20 - 100 % w 10-ciu krokach	
Pamięć - ilość miejsc w pamięci:	30 (PDR-2/A) / 20 (PDR-2/B) dla czasów + funkcje serwisowe	
Okr. przechowywania danych:	min. 10 lat	
Pozostałe dane		
Temperatura pracy:	-20.. +55 °C	
Temp. przechowywania:	-30.. +70 °C	
Wytrzymałość izolacji:	4 kV (zasilanie - wyjście)	
Pozycja robocza:	dowolna	
Montaż:	szyna DIN EN 60715	
Stopień ochrony obudowy:	IP40 od strony panelu przedniego / IP20 zaciski	
Ochr. przeciwprzepięciowa:	III	
Stopień zanieczyszczenia:	2	
Przekrój przewodów doprowadzających (mm ²):	maks. 1x 2.5 lub maks. 2x 1.5 / z tulejką maks. 1x 1.5 (AWG 12)	
Wymiary:	90 x 52 x 65 mm	
Waga:	142 g (230), 140 g (UNI)	
Zgodność z normami:	EN 61812-1	

- wielofunkcyjny przekaźnik czasowy programowalny z 4 cyfrowym czerwonym wyświetlaczem LED
- sterowany i ustawiany za pomocą 3 przycisków, jasne i komfortowe menu, duża dokładność ustawienia i odliczania czasu na wyświetlaczu, galwanicznie odseparowane wejście sterujące START i STOP z UNI zasilaniem
- dzięki bogatemu wyposażeniu i dużym możliwościom pozwala na zaprogramowanie zaawansowanych funkcji czasowych, wykorzystujących 2 niezależne czasy
- 2 niezależne czasy, w połączeniu z 2 wejściami oraz 2 wyjściami
- PDR-2/A: 16 funkcji, możliwość zastosowania drugiego wyjścia, 30 miejsc w pamięci dla najczęściej używanych czasów
- PDR-2/B: 10 funkcji, wybór 1 z 10 funkcji dla każdego wyjścia, 2 przekaźniki czasowe w jednym module

Opis urządzenia



Symbol

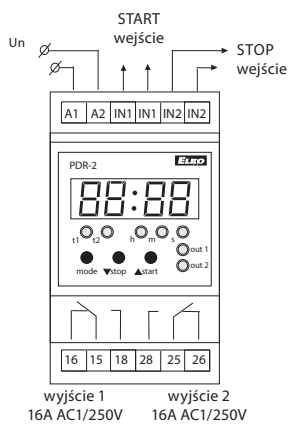


Dane czasu

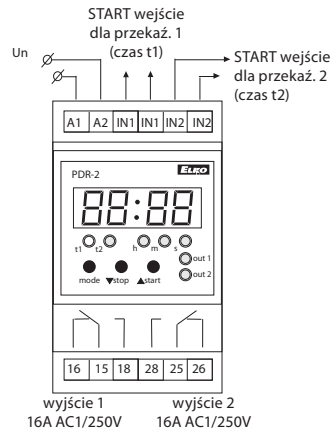
Przedział czasu:	0.01 s - 99 godz. 59 min. 59 sec 99 ss
Minimalny krok czasu:	0.01 s
Odchylenie czasu:	0.01 % wartości ustawionej
Błąd ustawienia czasu:	0 %
Dokładność powtórzeń:	100 %
Wyświetlenie formatu czasu:	wybieralne w programie

Schemat podłączenia

PDR-2/A

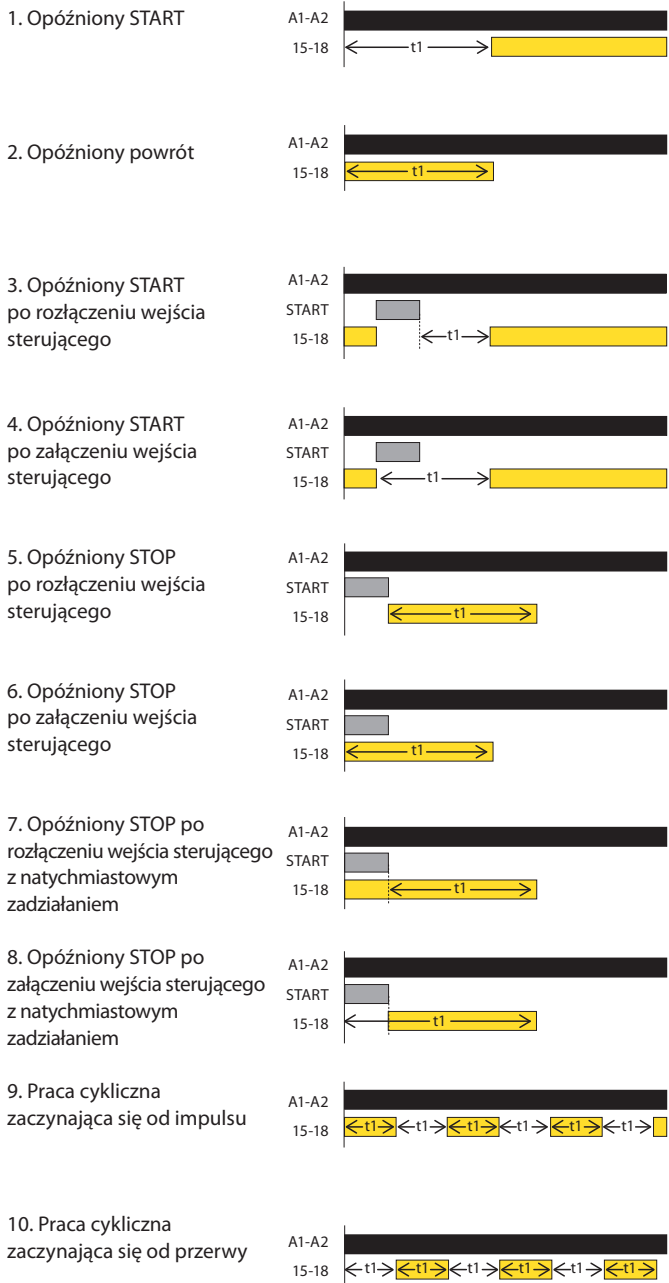


PDR-2/B

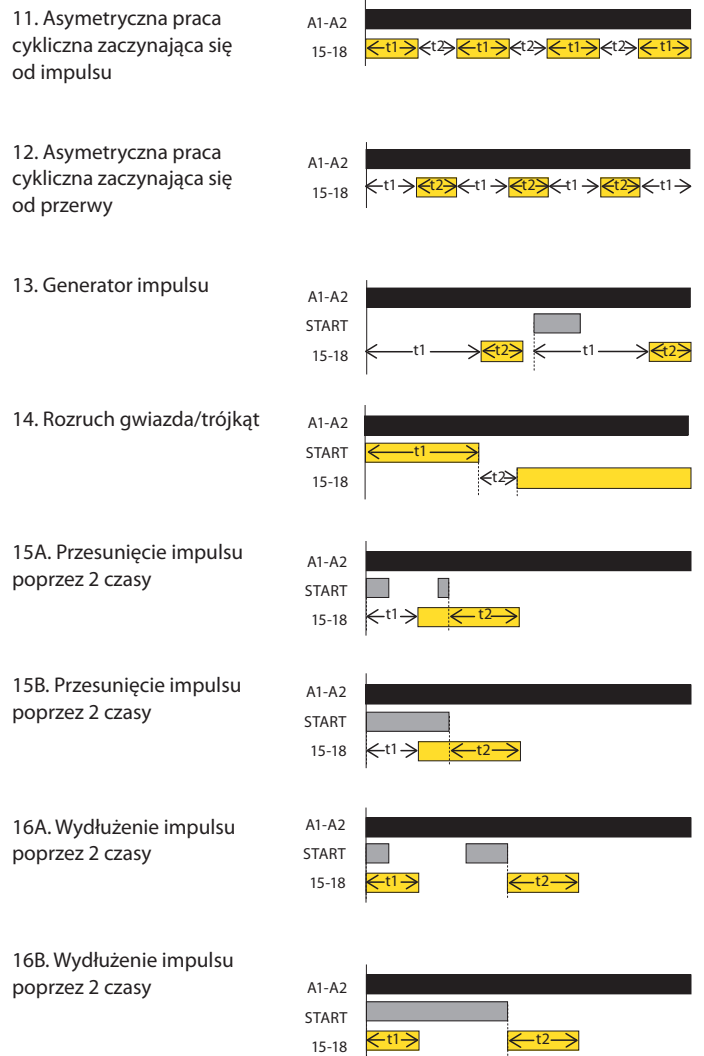


Funkcje

Funkcje dla PDR-2/A a PDR-2/B



Funkcje dla PDR-2/A



Wskazówka:
PDR-2/B zastępuje 2 proste przekaźniki czasowe = 2 w jednym.