

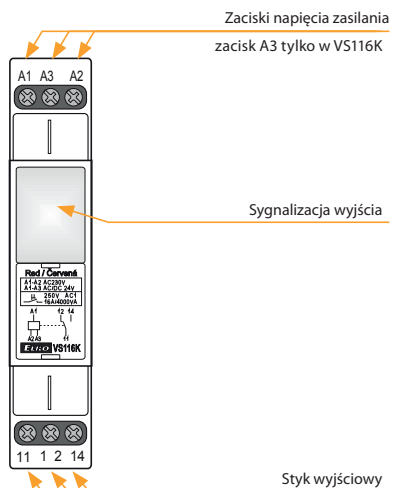


- przełącznik pomocniczy służy do włączania dużych obciążeń, wzmocnienia lub tzw. „zwielokrotnienia” styków istniejącego urządzenia
- przełączniki VS316/24, VS316/230 pozwalają na podłączenie do sieci 3-fazowej
- wykonanie 1-modułowe, montaż na szynie DIN, stan wyjścia sygnalizuje dioda LED o dużej jasności, możliwość wyboru koloru diody LED do sygnalizacji stanu wyjścia: czerwona, zielona, niebieska lub biała*
- VS116B/230 wykonanie MINI, montaż do puszki instalacyjnej lub w suficie, co pozwala na włączanie oświetlenia, napędów żaluzji lub markiz
- u VS116B/230 stan wyjścia sygnalizuje dioda LED, znajdująca się na przednim panelu urządzenia

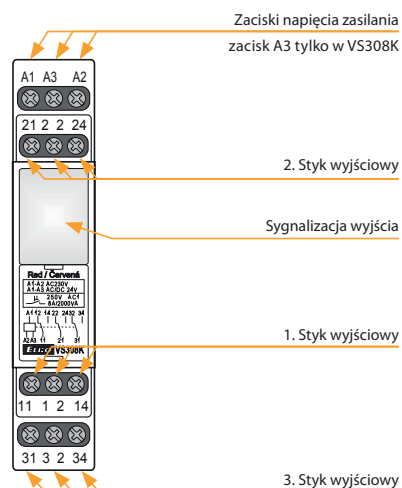
Dane techniczne	VS116B/230	VS116K	VS116U	VS308K	VS308U	VS316/24	VS316/230
Zaciski zasilania:	L - N			A1 - A2			
Napięcie zasilania:	AC 230 V / 50-60 Hz	AC 230 V / 50-60 Hz	AC/DC 12-240 V / 50-60 Hz	AC 230 V / 50-60 Hz	AC/DC 12-240 V / 50-60 Hz	AC/DC 24 V / 50-60 Hz	AC 230 V / 50-60 Hz
Pobór mocy (maks.):	AC 7.5 VA / 1 W	AC 7.5 VA / 1 W	AC 0.7 - 3 VA/ DC 0.5 - 1.7 W	AC 10.3 VA / 1.1 W	AC 0.7 - 3 VA/ DC 0.5 - 1.7 W	1.6 VA / 1.2 W	2.5 VA
Zaciski zasilania:	x	A1 - A3	x	A1 - A3		x	
Napięcie zasilania:	x	AC/DC 24 V (AC 50-60 Hz)	x	AC/DC 24 V (AC 50-60 Hz)		x	
Pobór mocy (maks.):	x	AC 1 VA/ DC 1W	x	AC 1 VA/ DC 1W		x	
Tolerancja napięcia zasilania:	-15%; +10%						
Max. moc rozproszona (Un + zaciski):	4 W			3 W		8 W	6 W
Wyjścia							
Ilość styków:	1 x CO (AgSnO ₂)			3 x CO (AgNi)		3 x CO (AgSnO ₂)	
Prąd znamionowy:	16 A/ AC1			8 A/ AC1		16A/ AC1	
Moc łączeniowa:	4000VA/ AC1, 384W/ DC			2000VA/ AC1, 192W/ DC		4000VA/ AC1, 384W/ DC	
Prąd szczytowy:	30 A/ <3s			10 A/ <3s		30 A/ <3s	
Napięcie znamionowe:	250V AC / 24V DC						
Sygnalizacja wyjścia:	czerwona dioda LED			dioda LED o dużej jasności			
Trwałość mechaniczna:	30.000.000 op.						
Trwałość elektryczna (AC1):	100.000 op.			60.000 op.		100.000 op.	
Czas powrotu:	min. 2s					20 ms	50 ms
Pozostałe dane							
Temperatura pracy:	-20.. +55 °C						
Temp. przechowywania:	-30.. +70 °C						
Wytrzymałość izolacji:	4 kV (zasilanie - wyjście)						
Pozycja robocza:	dowolna						
Montaż:	luźny na przewodach	szyna DIN EN 60715					
Stopień ochrony obudowy:	IP30	IP40 od strony panelu przedniego, IP20 zaciski					
Ochr. przeciwprzepięciowa:	III.						
Stopień zanieczyszczenia:	2						
Przekrój przewodów doprowadzających (mm ²):	2x drut 0.75 mm ² , 3x drut 2.5 mm ²	maks. 1x 2.5 lub maks. 2x 1.5 z tulejką maks. 1x 2.5					
Wymiary:	49 x 49 x 21 mm	90 x 17.6 x 64 mm					
Waga:	48 g	56 g	59 g	78 g	80 g	90 g	93 g
Zgodność z normami:	EN 60669-1, EN 60669-2-1						

Opis urządzenia

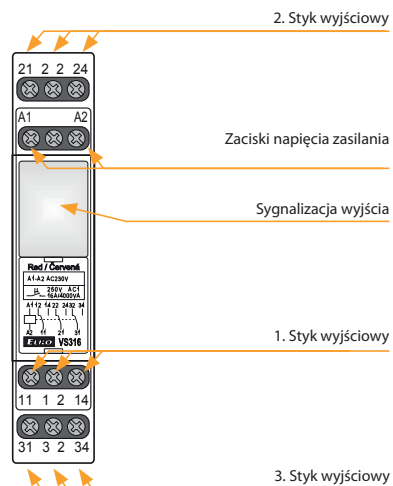
VS116K, VS116U



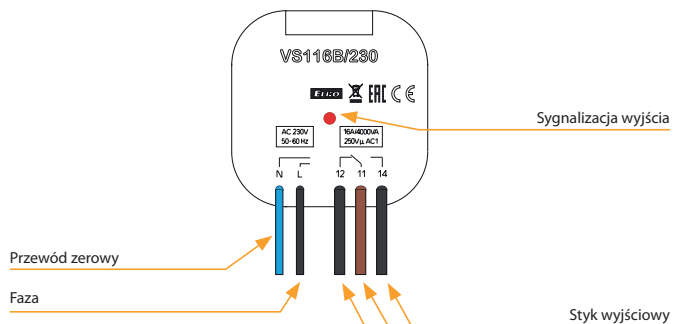
VS308K, VS308U



VS316/24, VS316/230

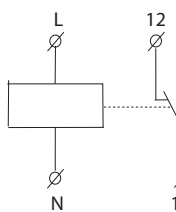


VS116B/230

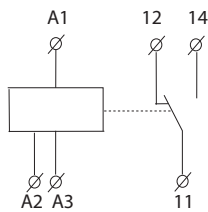


Symbol

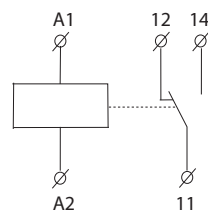
VS116B/230



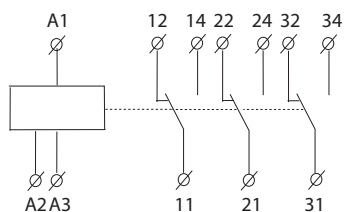
VS116K



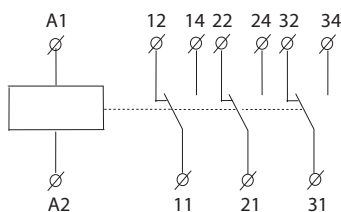
VS116U



VS308K



VS308U, VS316/24, VS316/230



kod EAN

VS116B/230 8595188147545

VS116K /czerowna 8595188122597

VS116K /zielona 8595188122610

VS116K /biała 8595188122573

VS116K /niebieska 8595188122603

VS308K /czerowna 8595188122696

VS308K /zielona 8595188122719

VS308K /biała 8595188122672

VS308K /niebieska 8595188122702

VS316 /24 czerowna 8595188135771

VS316 /24 zielona 8595188136105

VS316 /24 biała 8595188136099

VS316 /24 niebieska 8595188136112

VS116U /czerowna 8595188124607

VS116U /zielona 8595188136433

VS116U /biała 8595188138482

VS116U /niebieska 8595188138475

VS308U /czerowna 8595188130103

VS308U /zielona 8595188136440

VS308U /biała 8595188138512

VS308U /niebieska 8595188138505

VS316 /230 czerowna 8595188135559

VS316 /230 zielona 8595188136075

VS316 /230 biała 8595188136051

VS316 /230 niebieska 8595188136068

Kod zamówienia

	VS116K/czerowna: 2295	VS116U/czerowna: 2460	VS308K/czerowna: 2269	VS308U/czerowna: 3010	VS316/24V czerowna: 3577	VS316/230V czerowna: 4471
	VS116K/zielona: 2261	VS116U/zielona: 3643	VS308K/zielona: 2271	VS308U/zielona: 3644	VS316/24V zielona: 3610	VS316/230V zielona: 4472
	VS116K/biała: 2257	VS116U/biała: 3848	VS308K/biała: 2267	VS308U/biała: 3851	VS316/24V/biała: 3609	VS316/230V biała: 4470
	VS116K/niebieska : 2260	VS116U/niebieska : 3847	VS308K/niebieska : 2270	VS308U/niebieska : 3850	VS316/24V niebieska : 3611	VS316/230V niebieska : 4474

Informacje dodatkowe

Maks. czas przełączenia styków wynosi 10 ms.

VS316/24 lub VS316/230 pozwala na przełączanie różnych faz lub napięcia 3-fazowego.

*kolor niebieski lub biały - możliwość wyboru koloru diody LED do przekąźników pomocniczych VS przy zakupie min. 100 szt.