



kod EAN  
ZNP-10-24V: 8594030334089  
ZSR-30: 8594030331750

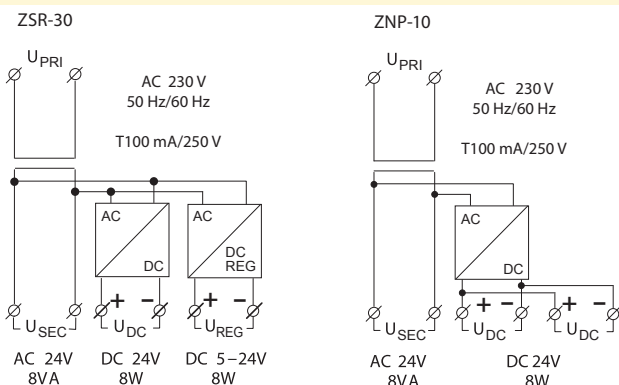
Dane techniczne	ZSR-30	ZNP-10-24V
<b>Wejście (U prim)</b>		
Napięcie zasilania:	AC 230 V (50-60 Hz)	
Pobór mocy bez obciążenia:	maks. 9 VA / 2.5 W	maks. 9 VA / 2 W
Pobór mocy przy obciążeniu:	maks. 11.5 VA / 8 W	
Tolerancja napięcia zasilania:	-15 %; +10 %	
<b>Wyjście (U sec)</b>		
Napięcie wyjściowe:	5-24 V DC stab. 24 V DC niestab. 24 V AC	24 V DC niestab. 24 V AC
Napięcie bez obciążenia AC:	32 V	
Napięcie bez obciążenia DC:	44 V	
Zabezpieczenie (uzwojenie pierwotne):	bezpiecznik T100 mA	
Tętnienia napięcia wyjściowego:	300 mV	maks. 3 V
Sprawność:	75 %	x
Tolerancja napięcia wyjściowego:	±5 %	x
Zabezpieczenie elektroniczne:	przeciw zwarcii, przeciążeniu pr.	x
<b>Pozostałe dane</b>		
Temperatura pracy:	-20.. +40 °C	
Temp. przechowywania:	-20.. +60 °C	
Wytrz. izolacji (pierw./wtórne):	4 kV	
Stopień ochrony obudowy:	IP 40 od strony panelu przedniego / IP 20 zaciski	
Przekrój przewodów doprowadzających (mm <sup>2</sup> ):	maks. 1x 2.5 lub maks. 2x 1.5, z tulejką maks. 1x 1.5	
Wymiary:	90 x 52 x 65 mm	
Waga:	398 g	368 g
Zgodność z normami:	EN 61204-1, EN 61204-3, EN 61204-7	

**UWAGA!**

Podane wartości maks. obciążeń odnoszą się do temperatury otoczenia (roboczej).

Suma obciążeń na wszystkich zaciskach wyjściowych nie może przekraczać następujących wartości:

- przy zasilaniu 230V ... 253V - 8W
- od 230V ... 207V moc wyjściowa obniża się proporcjonalnie do 5W.

**Schemat podłączenia****Zasilacz stabilizowany z regulacją ZSR-30**

- zasilanie urządzeń bezpiecznym napięciem z separacją galwaniczną
- napięcie zasilania: 230 V AC
- napięcie wyjściowe 5-24 V DC stab., 24 V DC niestab. oraz 24 V AC
- przekroczenie wartości progu prądu sygnalizowane jest miganiem diody LED, przy zwarcii odłączy wyjście, prąd wyjściowy ograniczony jest bezpiecznikiem elektronicznym
- w wykonaniu 3-modułowym, montaż na szynie DIN

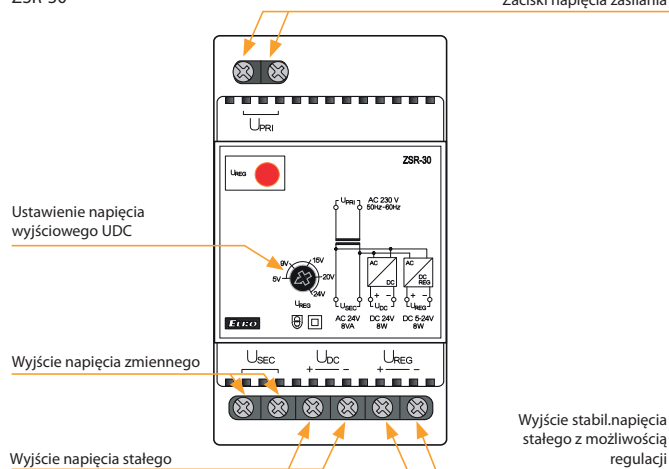
**Zasilacz ZNP-10-24V**

- zabezpieczenie przeciw zwarciom i przeciążeniu bezpiecznikiem
- napięcie zasilania: 230 V AC
- AC i DC napięcie wyjściowe: 24 V, niestabilizowane
- w wykonaniu 3-modułowym, montaż na szynie DIN

**Opis urządzenia**

ZSR-30

Zaciski napięcia zasilania



ZNP-10-24V

Zaciski napięcia zasilania

